

Текст Ханна Янковска, Анна Войцеховска

Экзотической принято называть древесину неевропейского происхождения, в основном из Африки, Азии и Южной Америки. Этот материал вносит в интерьер нотку оригинальности и исключительности. Для многих людей пол, мебель и двери из экзотической древесины являются элементом, повышающим ранг интерьера. Такой материал делает помещение более «теплым», поскольку служит напоминанием о солнечных странах и далеких путешествиях. Тем не менее, пока еще большая часть потребителей остерегается нового и неизведанного.

Не такая, как все

Оригинальные цвета. Прежде всего экзотическая древесина отличается от местных сортов своей цветовой гаммой: от почти белого, через теплый желтый, различные оттенки красного, богатую палитру коричневого, оливкового, зеленого до тонов серого и черного. Любители оригинальных решений найдут даже древесину розового и фиолетового цветов. Компанию теплым, глубоким оттенкам составляет разнообразный, иногда очень богатый рисунок текстуры: от размытого, почти невидимого, до очень выразительного, создающего неповторимые узоры – регулярные полосы или переплетенные арабески. Некоторые сорта древесины имеют блеск, приобретающий характер ярких или перламутровых полос либо вьющихся по поверхности древесины поблескивающих волокон.

Важны также тактильные преимущества экзотической древесины: одни сорта выразительно «мягкие» и теплые, другие – жирные или скользкие.

Чем старше, тем лучше. Экзотическая древесина ассоциируется с долговечностью. Со временем некоторые породы этого натурального материала темнеют или приобретают насыщенный красный цвет, но никогда не теряют своих свойств. Время идет им на пользу. Покрываясь патиной, древесина демонстрирует свои природные преимущества: ее цвет становится более глубоким, а рисунок текстуры – естественным.

В любом окружении. В интерьере дома экзотическая древесина выглядит

фото: Мариуш Бялковски



Обзор

Дерево из дальних стран

Экзотическая древесина – синоним моды, роскоши и современности. Она требует к себе особого внимания и ухода. А при укладке – кропотливой обработки, качественных инструментов и опытных специалистов.

непревзойденно как сама по себе, так и в сочетании с другими материалами. Издавна ее используют для интарсии на поверхности мебели и паркета.

Также она может сочетаться и с местными сортами древесины в различных элементах отделки. Соседство камня и керамической плитки подчеркивает



↑ Древесина **мербау** обладает высокой твердостью, поэтому паркетная доска и уложенный ею пол будет служить долго

↓ Распиленный массив древесины **ироко** может иметь причудливый узор. Такой материал обычно применяют для изготовления декоративных панелей



фото: Радомир Вондр



фото: Мариуш Быволек

→ Древесина **зебрино** применяется не только в качестве паркетной доски, часто ею отделывают мебель – столешницы, дверцы

← Выполненный из древесины **ироко** паркет создает хороший фон для кухонной мебели из древесины **ипе** (лапачо)



фото: Мариуш Быволек

благородство экзотической древесины. Она прекрасно комбинируется со знакомыми материалами современного стиля – стеклом и сталью.

В произвольном стиле. Экзотическую древесину можно подобрать для любого интерьера. Ее охотно используют для производства декоративного паркета, а также для реставрации старых полов. Теплые и глубокие цвета могут оживить современные, холодные и аскетические дома.

Теплая, тихая и безвредная. Паркет из экзотической древесины теплый, он является отличным акустическим изоляционным материалом, хорошо регулирует влажность воздуха, не вызывает аллергии. Одна из популярных и доступных пород древесины – ипе,

другое название – бразильский орех: благодаря содержащимся в ней антиоксидантам оказывает благоприятное влияние на здоровье человека.

Твердая. Почти все породы экзотической древесины тверже дуба, некоторые даже более чем на 50%. К самым твердым принадлежат ипе (лапачо или бразильский орех), бади, ятоба, кемпас, мербау, дуссия, сукупира. Твердость свидетельствует о прочности древесины, а также ее стойкости к истиранию, повреждениям и царапинам. Благодаря большой твердости экзотических пород их охотно применяют для покрытия пола, особенно в местах с интенсивным движением, например, на лестнице, в холле, коридоре или тамбуре.

Неограниченные возможности обработки. Экзотические породы доступны в виде половой или паркетной доски, а также шпона и клееной древесины. Их используют для производства напольных, террасных, фасадных и профилированных досок, которые применяются для облицовки краев бассейнов, а также паркета, панелей и мебели.

За и против

Наряду с почитателями, у экзотической древесины есть и много противников. Основным негативным моментом является ее спорное происхождение. До недавнего времени древесину привозили из нелегально и бесконтрольно вырубленных лесов, что нарушало экологическое равновесие на планете.

В то же время представители крупных компаний утверждают, что сырье для их продукции выращено и привезено со специальных плантаций, но проверить эту информацию невозможно. Некоторые считают, что экзотическая древесина – материал, который происходит из совершенно другого климата и поэтому не подходит для наших условий. Как и местная древесина, она чувствительна к изменениям влажности воздуха, из-за чего ее применение требует знания технических характеристик материала. Противники экзотической древесины также подчеркивают, что нельзя предсказать, сколько времени она может храниться в наших условиях. Некоторые породы содержат много дубильных и минеральных веществ. Применяя неподходящие клеи и лаки, можно вызвать пигментацию такой древесины.

Где используется экзотическая древесина?

Полы. Экзотическую древесину выбирают в основном любители полов темных цветов – местные породы преимущественно более светлые. Вид покрытия следует тщательно подбирать к функции помещения. В местах, под-



Высокая плотность и хорошие механические свойства позволяют использовать древесину **гомбейры** в качестве напольного покрытия. Гомбейра очень напоминает своим видом венге, но ее цена ниже

верженных большим нагрузкам, лучше всего уложить покрытие, выполненное из массива дерева, то есть паркет и доску. В менее эксплуатируемых – очень популярна трехслойная доска, покрытая несколькими слоями лака. Полы производят из древесины, например, ироко, кемпас, дуссия, мербау, ипе.

Внимание! На темной древесине сильнее видны пыль и царапины, поэтому она требует соответствующего ухода.

Двери. Экзотическая древесина легко поддается фрезерованию, при этом,

учитывая ее твердость, для обработки необходимо применять качественные инструменты. Двери, а также дверцы кухонной мебели и шкафов могут быть выполнены из массива древесины или из плит, оклеенных шпоном. Для внутренних дверей и мебели можно выбрать любую породу древесины. Наружные двери часто делают из тика. **Столешницы, полки.** Их изготавливают из цельной или клееной доски. Поскольку в древесине содержатся эфирные масла, для склеивания применяют двухкомпонентный поливиниловый или полиуретановый клей.

КАК ЗАЩИТИТЬ ДРЕВЕСИНУ ОТ РАЗРУШЕНИЯ?

Покрытие лаком позволяет создать на поверхности древесины твердую, стойкую к истиранию и влаге оболочку. Это дает возможность содержать ее в чистоте.

Для экзотической древесины рекомендуется применять полиуретановые лаки, сохраняющие большую эластичность по сравнению с другими видами лаков.

Лак влияет также и на цвет древесины. При применении лаков на водной основе цвет древесины остается без изменения. Растворимые лаки дают эффект потемнения, придают дереву разнообразные оттенки, оживляют цвет. Но следует помнить, что для ремонта паркета или ступеней, покрытых лаком, требуется циклевка.

Покрытие маслом защищает древесину от влаги, предотвращает высыхание и растрескивание.

Древесина, покрытая маслом, меньше реагирует на изменения влажности

воздуха по сравнению с лакированной (ее поры заимпрегнованы лучше), поэтому данный способ защиты рекомендован для ванных комнат, зимних садов и для наружных изделий и покрытий. Древесина с масляной оболочкой через некоторое время тускнеет, вследствие чего требует систематического ухода. В домашних условиях необходимо по крайней мере раз в месяц покрывать ее масляной пастой, а потом полировать. Поверхность древесины, обработанной маслом, выглядит естественно, но следствием наличия масляной оболочки может быть потемнение поверхности материала.

Нанесение воска на поверхность экзотической древесины может быть рискованной операцией. Существует опасность, что вода оставит на ней белые пятна. И если уж делать вошение, то следует очень тщательно подбирать воск: для этих целей подходит только тот его вид, который устойчив к пятнам от воды.

ВАЖНО ЗНАТЬ!

Устойчивость древесины к изменениям уровня влажности зависит от коэффициента усадки: чем он ниже, тем стабильнее древесина и тем устойчивее она к влажности. Наименьший коэффициент деформации, а значит, и наивысшую стабильность имеет мербау – коэффициент усадки 9% (тика – 9,1%, ироко – 9,4%, дуссии – 9,4%, ятоба – 11,7%, ипе (лапачо) – 12,5%; для сравнения: у самой слабой среди местных пород – древесины бука – 17,6%). Устойчивость к влажности и атмосферным условиям зависит и от состава древесины. Некоторые экзотические породы защищены от влажности естественным способом благодаря содержащимся в них эфирным маслам, дубильным и минеральным веществам. Поэтому их можно применять в местах, подверженных размоканию и воздействию влаги.



фото: Марина Беленская

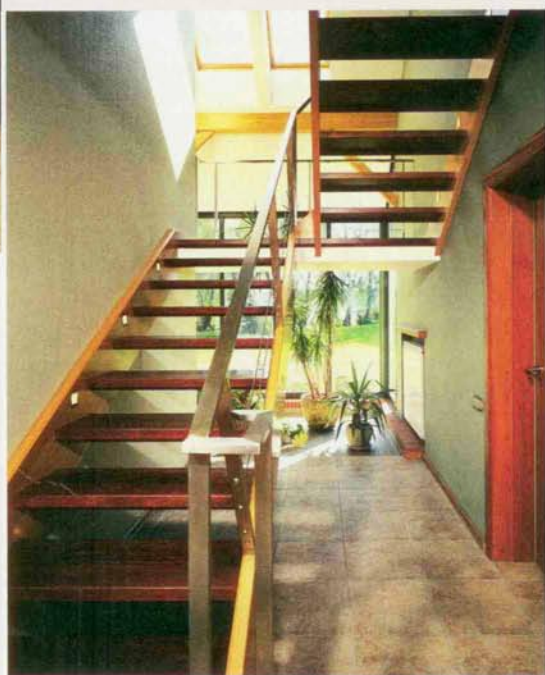
← Экзотическая древесина успешно применяется при отделке ванн комнаты. Пол из **бамбука** – хорошее решение, эта древесина практически не поддается влаге

↓ Благодаря высокой механической стойкости древесины **кемпаса**, ее применяют для отделки ступеней



фото: СЕБЕНТ

← Паркетная доска из **эбенового (черного)** дерева имеет очень высокую прочность, а соответствующая обработка и пропитка полимерными материалами позволяет применить материал даже на полу в ванной



→ КАК ИЗБЕЖАТЬ ОШИБОК?

Возможные негативные последствия: рассыхание, набухание или пигментация древесины.

Выбирая древесину, помните:

- есть сорта, более чувствительные к изменениям влажности. Это кемпас, бади, гуатambu. Не применяйте их в помещениях с повышенной влажностью (оптимальная влажность древесины для пола и лестницы составляет 8–10%). Покупая древесину, уточните у продавца степень влажности выбранной древесины. Попросите паркетчика вновь проверить влажность доски непосредственно перед ее укладкой;
- древесина может «играть» также в том случае, если ее укладывают при несоответствующей влажности воздуха (оптимальная – 40–65%). Избегайте укладки паркета зимой, во время больших морозов, когда влажность воздуха резко падает;
- полы из экзотической древесины, состоящие из больших элементов, работают иначе, нежели паркет из мелких элементов. При монтаже элементов паркета большого размера или панелей

следует выполнить температурный шов

(лучше всего из пробки). Необходимо

избегать устройства очень длинной границы стыка паркета и керамоплитки;

- полы из экзотической древесины можно укладывать только на правильно высушенное основание. Влажность подкладочного слоя не может быть больше 2,5%;
- для укладки паркета необходимо загрунтовать основание, что защитит паркет от проникновения влаги из стяжки;
- основание должно быть ровным. Необходимо применять самовыравнивающие массы, предназначенные для паркета;
- для монтажа полов из экзотической древесины подбирайте подходящий клей. Для крупноразмерных элементов не применяйте клеи, содержащие воду и растворители. Рекомендуется использовать полиуретановые клеи с затвердителями, при этом важно учитывать, что они более сложные в применении, поэтому с ними могут работать только специалисты.

Для столешниц подходят многие сорта древесины, кроме тика и ипе, которые плохо склеиваются.

Ванные. Экзотической древесиной можно выложить пол и фрагменты стен даже в тех местах, которые подвержены частому воздействию воды. Также ее применяют для обшивки ванн и стоек умывальников. Характерные для этого помещения перепады влажности влияют на состояние древесины, поэтому она должна обладать высокой стабильностью. Древесина, часто контактирующая с водой, не должна быть клееной – в этих местах целесообразнее применять массив.

Для отделки ванных чаще всего выбирают такие сорта, как ироко, ятогуссия, тик, мербау.

Террасы. Наилучшей для наружного покрытия является древесина банграй. Она твердая, имеет высокую стойкость к истиранию и растрескиванию. Ее цвет колеблется от рыже-красного до темно-коричневого. Без защитной пропитки она покрывается патиной серебристо-серого цвета. Также для отделки террас применяют очень стойкую древесину тика и ипе. ■

ВИДЫ ЭКЗОТИЧЕСКОЙ ДРЕВЕСИНЫ, ПРИМЕНЯЕМОЙ В ИНТЕРЬЕРАХ

Информация для таблицы: Максим Кузьменко. Фото: «ВИТЕКС УКРАИНА»

ДУССИЯ



Происходит из Западной и Центральной Африки, обладает высокой прочностью, в этом отношении уступает только тик. Характеризуется красивым янтарно-красным цветом с примесью бежевых и розовых оттенков. Рисунок слоев – в виде тонких полос. Архитекторы ценят ее в основном за привлекательный цвет. В течение нескольких недель после укладки древесина слегка темнеет, достигая своего постоянного, не подверженного изменениям цвета. Применяется главным образом для полов и лестниц.

ЦЕНА: паркетная доска Tarkett, коллекция Salsa – 431,2 грн/м²

КЕМПАС



Дерево, произрастающее в Южной Азии и Австралии. Цвет древесины изменяется по истечении времени. Свежая древесина имеет светло-розовый цвет, который затем становится оранжевым, красным и светло-коричневым. Поверхность – с простым рисунком слоев, иногда слегка сплетающихся. Характеризуется очень высокой твердостью и механической стойкостью. Применяется главным образом для отделки мест с интенсивным движением – коридоры, холлы, лестницы.

ЦЕНА: паркетная доска Tarkett, коллекция Salsa – 460,6 грн/м²

СУКУПИРА



Произрастает в лесах Амазонии. Сукупира обладает крупной однородной структурой и отличается насыщенной цветовой гаммой – оттенки молочного шоколада и мелкие золотисто-рыжие прожилки придают ей особый шарм. Цвет дерева практически не изменяется под воздействием света. Сукупира – практичная древесина; она тяжелая, прочная, способна противостоять вредителям и древесным грибкам, хорошо шлифуется и полируется. Лучше всего древесина подходит для производства шпунтового паркета, массивной или паркетной доски.

ЦЕНА: паркетная доска Ribadao – 558,6 грн/м²

Гарний захист для деревини надійно та безпечно



ВИДЫ ЭКЗОТИЧЕСКОЙ ДРЕВЕСИНЫ, ПРИМЕНЯЕМОЙ В ИНТЕРЬЕРАХ

САПЕЛЛЕ



Семейство красных деревьев, произрастающее на западном берегу Африки. Другие названия – абудикро, пенква, муйову, либуу, махагони. Цвет древесины варьируется от розоватого до темного красно-коричневого, часто с пурпурным оттенком. Заболонь – от белого до бледно-желтого. Волокна дерева перекручены, иногда волнистые, после радиального распила образуют узкий, однообразный узор. Стабильность при эксплуатации характеризуется как средняя. Используют древесину для производства мебели, декоративного шпона, паркета, массивной доски.

ЦЕНА: паркетная доска Ribadao – 637 грн/м²

ИРОКО



Дерево, произрастающее в тропической Африке. Имеет очень выразительную текстуру, на больших поверхностях образует отчетливые полосы и штрихи. Древесина ироко обладает широкой цветовой палитрой: от медового, через оливковый вплоть до шоколадно-коричневого цвета. Характеризуется средней твердостью, на ощупь – жирная, благодаря чему идеально подходит для мест, подверженных действию влаги. Из-за отличных технических параметров и цветового сходства ироко часто заменяет тик. Древесина применяется для производства паркета, а также для изготовления окон и дверей.

ЦЕНА: массив Ribadao – 676,2 грн/м²

ЯТОБА



Дерево из Южной Америки, называемое алмазно черешней. Сразу после распиловки древесина имеет цвет от ярко-красного до оранжево-коричневого, но по прошествии определенного времени древесина становится красно-коричневой. Волокна переплетены, а текстура древесины – крупная. Древесина ятобы легко гнется под паром, поэтому применяется для изготовления декоративных элементов. Благодаря высокой твердости и стабильности используется в качестве материала для напольного покрытия. Ятоба подходит для изготовления паркета, массивной доски, лестниц.

ЦЕНА: паркетная доска Magic Floors, коллекция Pink eyes – 695,8 грн/м²

БАМБУК



Разновидность травы, которая по достижении зрелости древесневет. Произрастает главным образом в Юго-Восточной Азии. Бамбук обладает твердостью на 30% больше, чем у дуба. Одеревеневшие ветки используются в основном для производства паркета. Полы из бамбука характеризуются твердостью, стойкостью к истиранию, имеют неповторимую полосатую структуру, устойчивы к влажности, отличаются исключительной долговечностью. Паркет из бамбука покрывают лаком с добавлением оксида алюминия, затвердевающего под лучами ультрафиолета.

ЦЕНА: паркетная доска Parador, коллекция TrendTime1 – 725,2 грн/м²

ИПЕ (лапачо)



Называется также бразильским орехом. Происходит из Южной Америки. Обладает глубоким коричнево-черным цветом. Его необыкновенно высокие технические характеристики (большая степень твердости) способствуют тому, что его выбирают для напольного покрытия в местах с интенсивной эксплуатацией, а благодаря высокой прочности ипе подходит также для отделки ванных комнат и наружных элементов. Этот вид древесины незаменим из-за его износостойкости и устойчивости к разрушительному воздействию влаги, воды, атмосферных условий.

ЦЕНА: массив Ribadao – 774,2 грн/м²

МЕРБАУ



Древесина родом из Малайзии и Индонезии. Волокна древесины периодически волнистые, что выражается в образовании узоров в виде ленточек. Цвет – очень теплый, коричневый или коричнево-красный с желтыми вкраплениями. С течением времени ее цвет изменяется до бронзового либо темно-красного. Сочетание высокой твердости и очень высокой механической стойкости делает древесину мербау привлекательным материалом для напольных покрытий.

ЦЕНА: Паркетная доска Parador, коллекция TrendTime 2 – 774,2 грн/м²